

# JGZ-ML1L 单路焊码型遥控开关

本公司设计制造的单路无线控制器，输出 1 路无源开关量信号，输出模式点动、互锁可自己设置。具有高保密性、性能稳定、功耗低的特点。可替代各种手动控制的开关。主要应用于电动门、窗、起吊设备、闸道、升降器、工作控制及安防行业等领域。

## 技术参数:

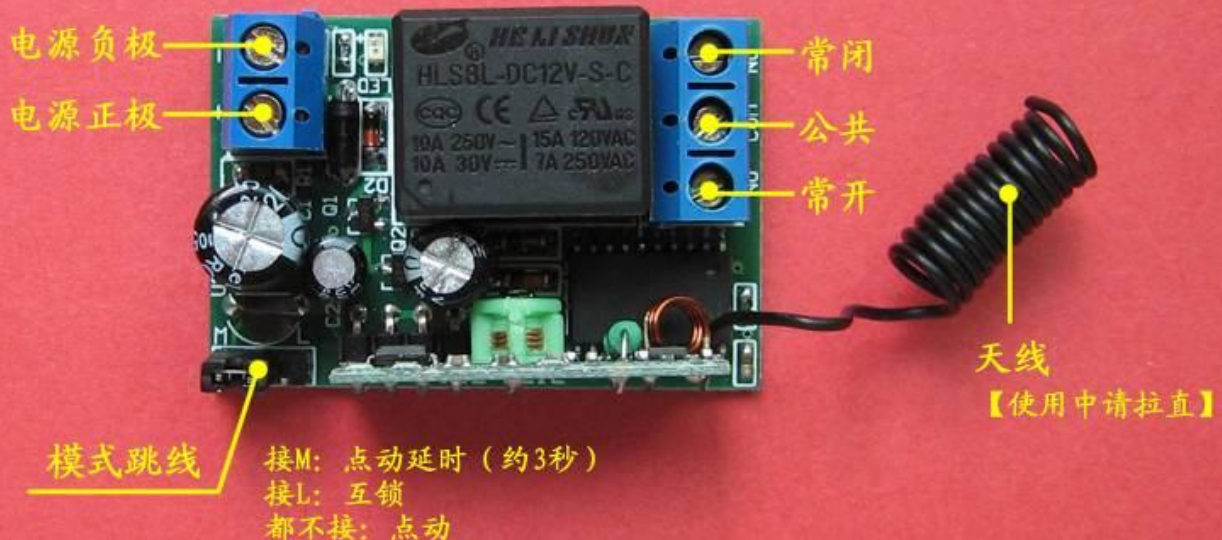
产品型号	JGZ-ML1L-315
工作电压	DC12V
待机电流	8MA
工作频率	315MHz
编码类型	固定码（焊码型）
输出类型	一路无源开关量
输出模式	点动（默认）/延时 2.5 秒/互锁
	<b>（重要提示：互锁要配两键的遥控器，无自锁功能）</b>
负载能力	50W

厚度：22mm

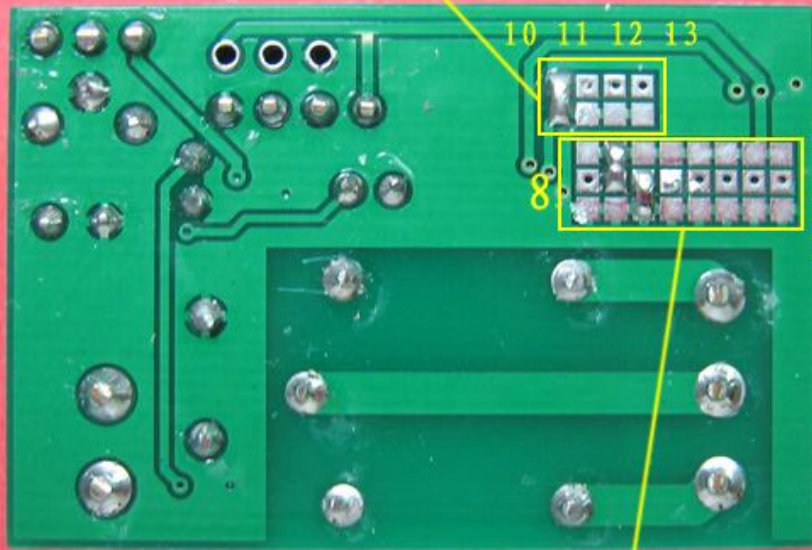


线路板尺寸：44\*29.5\*17mm

线路板尺寸：44\*29.5\*17mm



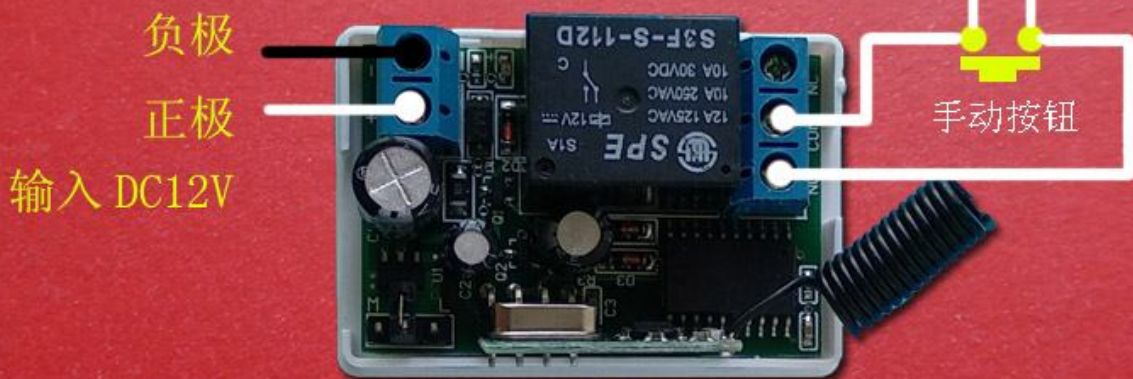
数据位焊盘



地址码焊盘

接线详解：

从COM接线柱和NO接线柱引出两根线  
分别接到 要替代的手动开关 的两端

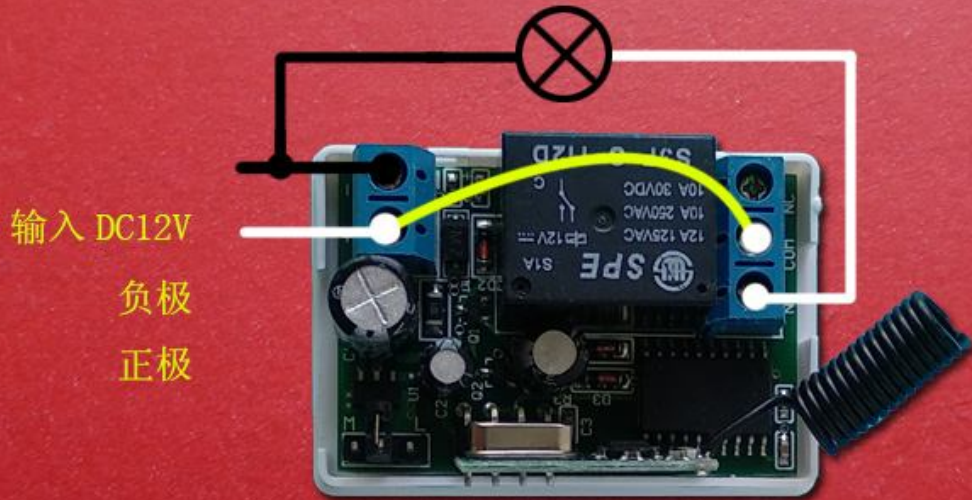


控制手动按钮接线示意图

接线详解：

- 1、把COM接线柱和正极 (V+) 接线柱，用一根导线连起来
- 2、12V负载的正极接NO接线柱，12V负载的负极接电源负极 (V-)

### DC12V 负载（用电器）



输入 DC12V  
负极  
正极

### 控制 DC12V 负载接线示意图

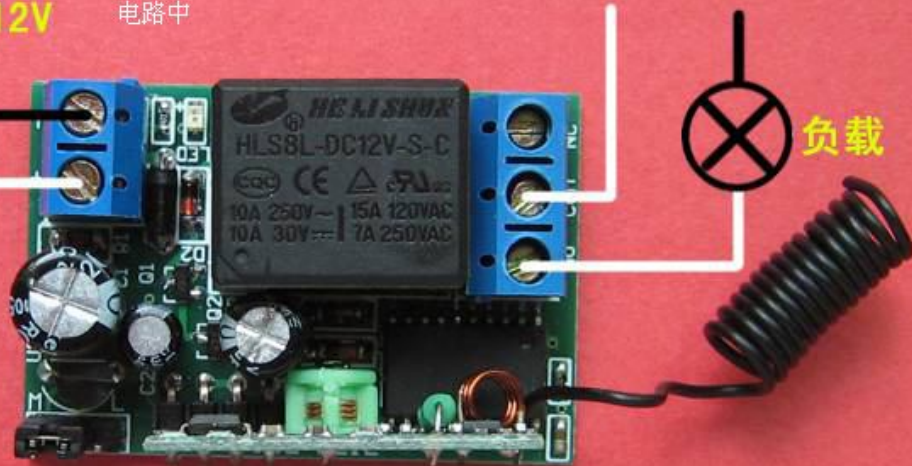
接线详解：

把com接线柱和no接线柱当作一个物理开关，串联到负载的电路中

输入 DC12V

负极  
正极

火线 零线



### 控制 AC220V 或其他电压负载接线示意图