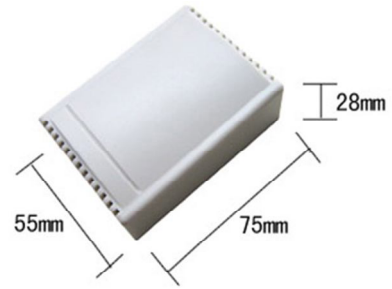


# 两路学习型遥控开关 JGZ-PC2L

本公司设计制造的两路无线控制器，输出两路无源开关量信号，输出模式点动、互锁、自锁三种可自己设置。具有高保密性、性能稳定、功耗低的特点。可替代各种手动控制的开关。主要应用于电动门、窗、起吊设备、闸道、升降器、工作控制及安防行业等领域，特别适合车库门、电控门锁、汽车灯光、后尾箱的无线改装。

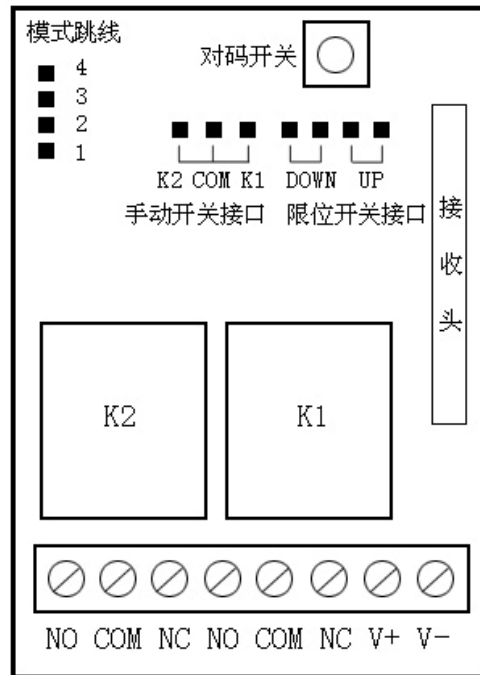
## 技术参数:

产品型号	JGZ-PC2L
工作电压	DC5V/12V/24V 可选
待机电流	8MA
工作频率	315MHz
编码类型	支持固定码/学习码
输出类型	两路无源输出
输出模式	点动（默认）/自锁/互锁/一路点动一路自锁
负载能力	50W



线路板尺寸: 60\*40\*19mm

1	2	3	4	点动
1	2	3	4	自锁
1	2	3	4	互锁
1	2	3	4	1路点动 1路自锁

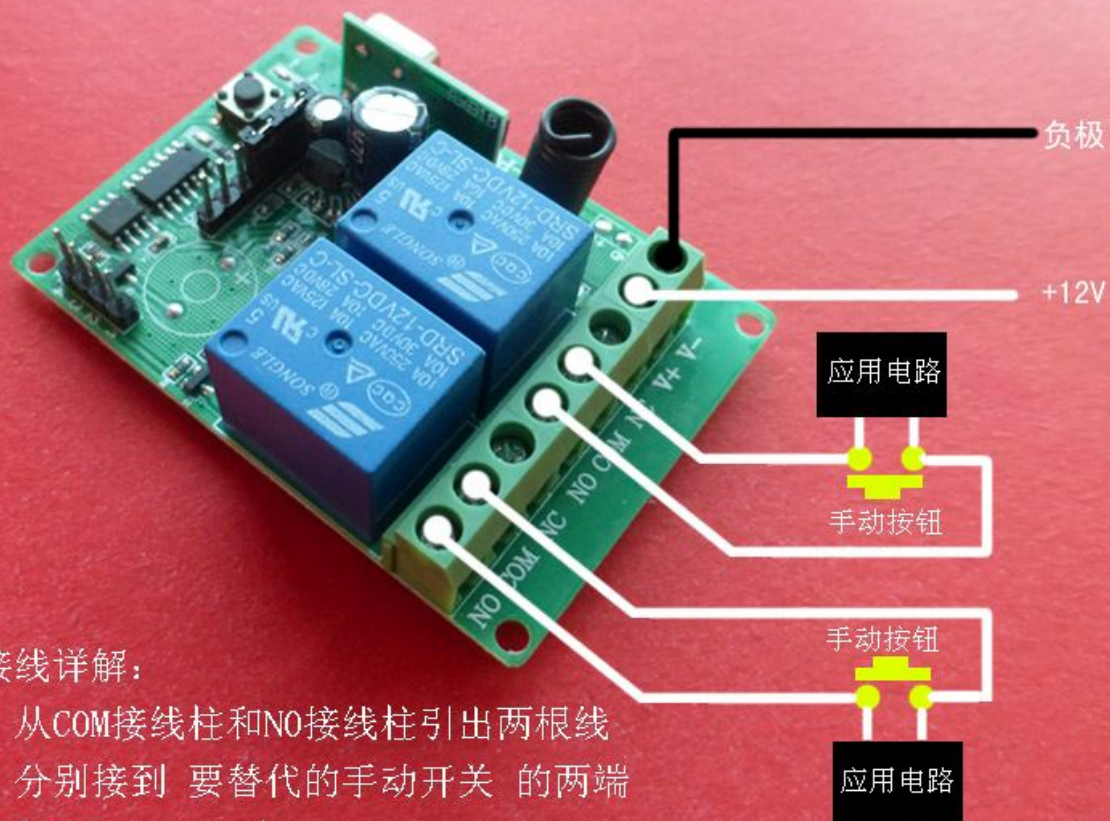


清码方法：长按接收器上的对码开关，直至指示灯灭，松手。

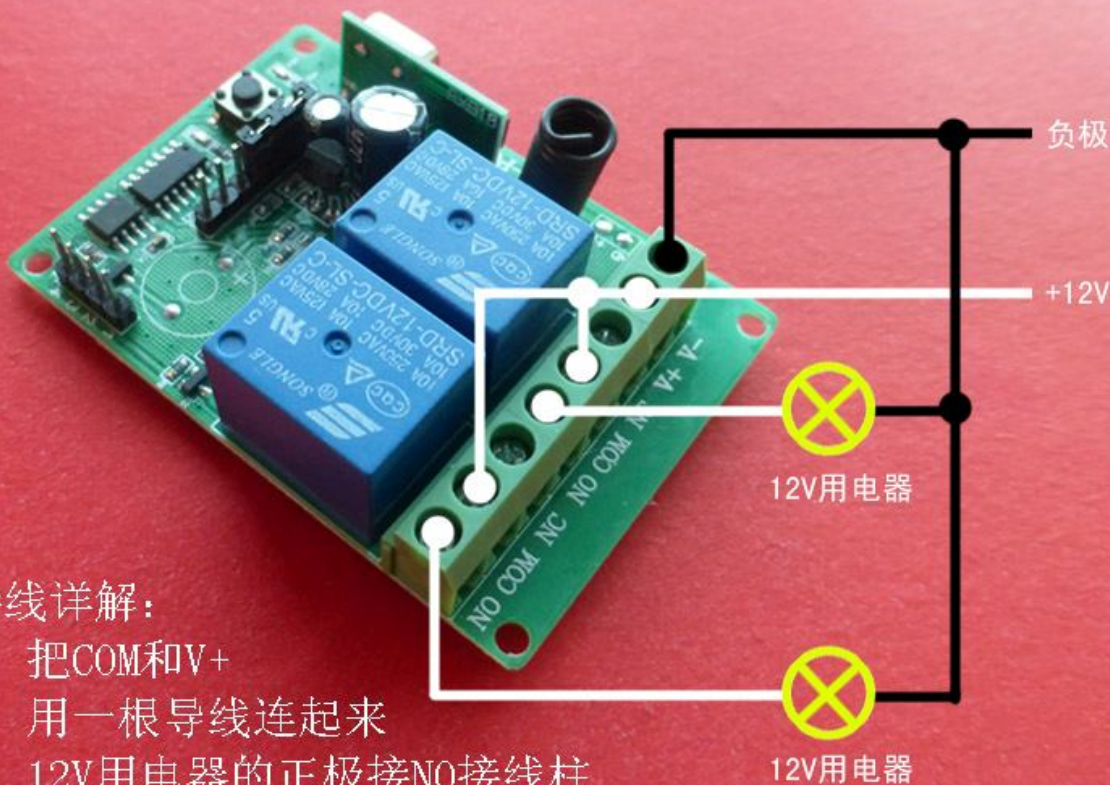
对码方法：按一下接收器上的对码开关，松手，再依次按：与第一路对应的遥控按键、与第二路对应遥控按键、及作为关的遥控器按键（如果是配两键遥控器，按完两个键后按对码开关退出）

**使用提示：**1、加配遥控器时不需清码，直接对码操作；2、如果遥控器在使用过程中丢失，可清码让丢失的遥控器无法再控制，现有的遥控器重新对码。

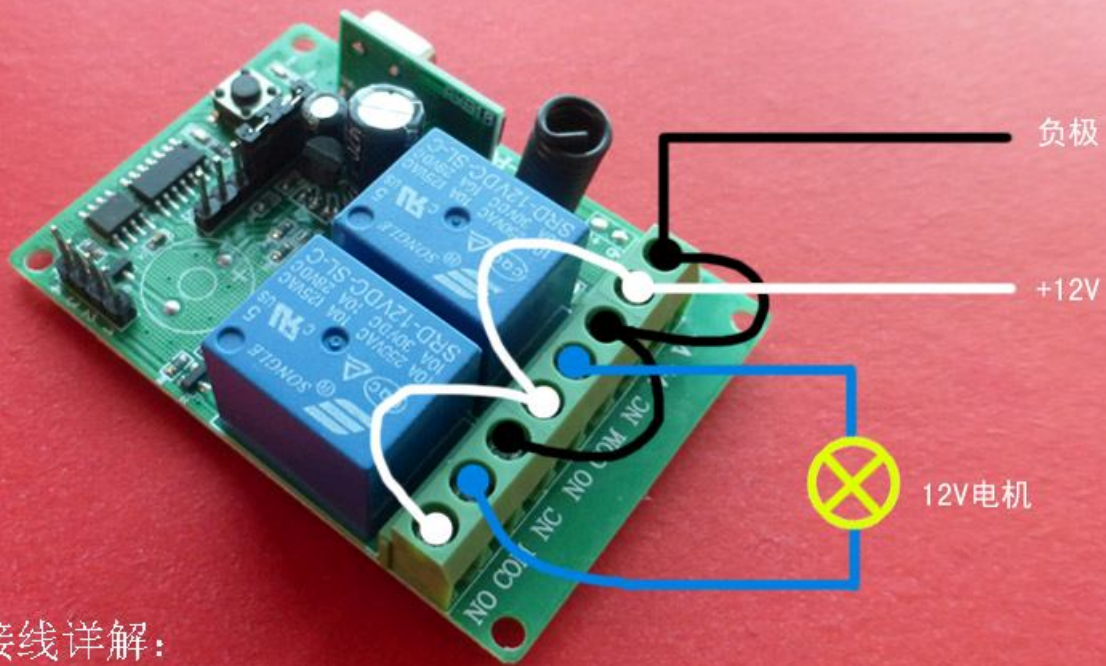
## 控制手动开关按钮接线图



## 控制直流12V用电器接线图



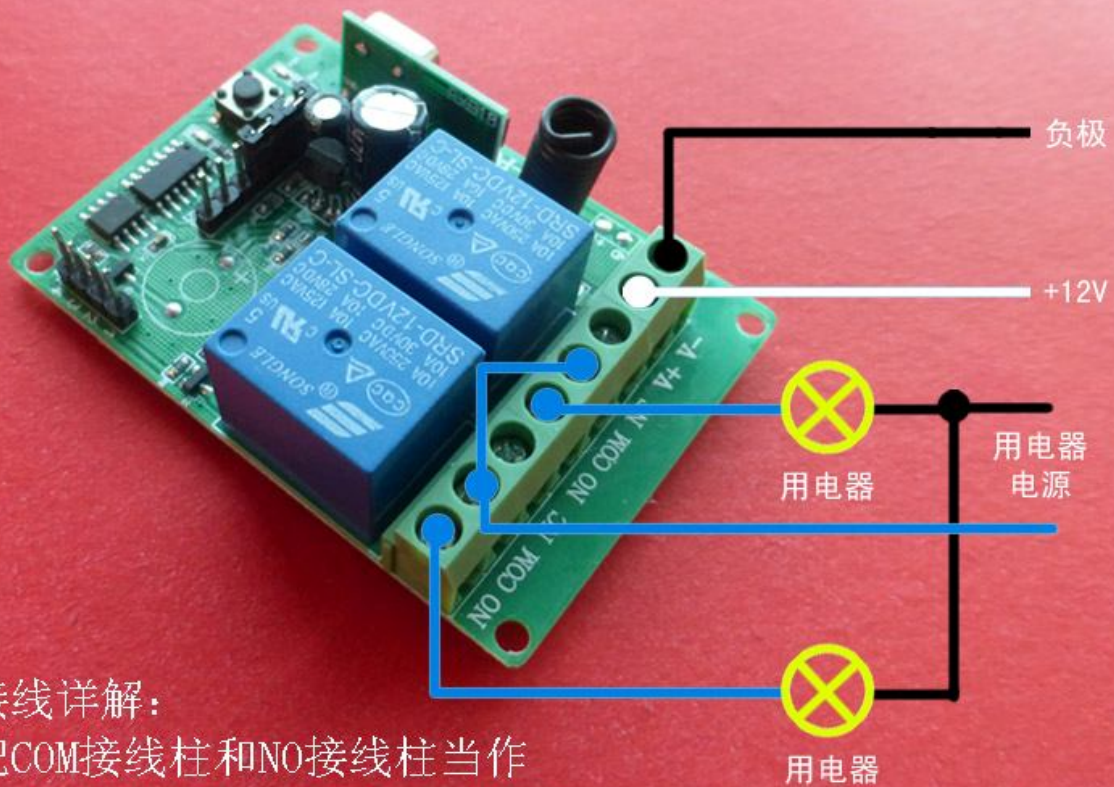
## 控制直流12V电机接线图



接线详解:

- 1、NC NC V-用导线相连
- 2、NO NO V+用导线相连
- 3、12V电机接到两个 COM 上，电机功率建议不超过45W

## 控制其他电压的用电器接线图



接线详解:

把COM接线柱和NO接线柱当作一个物理开关，串联到电路中